

CARACTERISTIQUES TECHNIQUES

- Dormant 70 mm (2 rails) ou de 127 mm (3 rails) et dormant jusqu'à 200 mm
- Joint brosse sur traverse et montant d'ouvrant
- Quincaillerie anti-fausse manœuvre et 2 points anti-dégondables
- Roulettes réglables pour une utilisation plus aisée
- Possibilité de seuil PMR
- Possibilité de vitrage en 32 mm (triple vitrage)
- Volets Roulants disponibles : Zénith (bloc baie intérieur) et Izibaie (coffre demi-linteau)



- + Menuiserie prête à être connectée
- + Nombreuses solutions de poses : applique intérieure (pour iso de 60 à 200), feuillure, tunnel, rénovation et dépose totale avec patte PRDT

CONFIGURATIONS

| | 2 Rails | 3 Rails |
|-----------|---------|---------|
| 2 vantaux | ● | |
| 3 vantaux | | ● |

Retrouvez l'ensemble des annexes techniques dans votre espace pro.



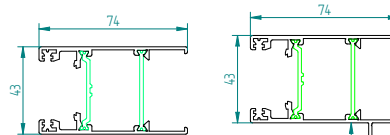
BV Cert. 13211416



GAMME ORIGIN'AL COULISSANT ALU

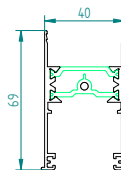
PROFILS

Profils ouvrant



Sans renfort

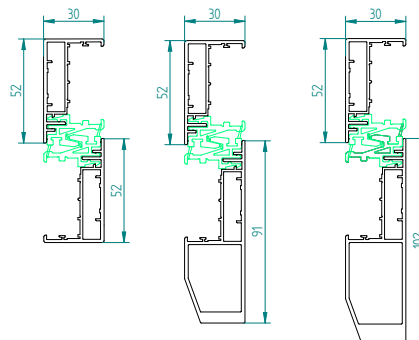
Avec renfort*
*Suivant abaque



Traverse haute & basse

Se référer au poster technique des profils disponibles sur l'espace pro.

Montant Chicane



Remplissage

Vitrage de série
4 / 20 Warm Edge Argon / 4 FE
Intercalaire Warm Edge Noir sur

GAMME DE COULEURS

2 COULEURS

| | |
|-------------------------|------------------------------|
| 9016 Blanc Satiné | 7016 Gris Anthracite G |
|-------------------------|------------------------------|

- Monocoloration blanc ou gris
- Bicoloration intérieur blanc et extérieur gris
- Poignées blanches sur menuiserie blanche et noires sur menuiserie grise
- Joint et intercalaire de vitrage noir

TYPE DE POIGNÉE

| | TYPE DE POIGNÉE | | | |
|---|-------------------|-----------|--------------------|-----------|
| | VANTAIL PRINCIPAL | | VANTAIL SECONDAIRE | |
| | Intérieur | Extérieur | Intérieur | Extérieur |
| CUADRO | Cuadro | - | Cuadro | - |
| CUADRO SERRURE | Cuadro | Cuadro | Cuadro | - |
| CUADRO CROISEMENT DES VANTAUX | Cuadro | - | Cuvette | - |
| CUADRO CROISEMENT DES VANTAUX ET SERRURE | Cuadro | Cuadro | Cuvette | - |
| CUVETTE | Cuvette | - | Cuvette | - |

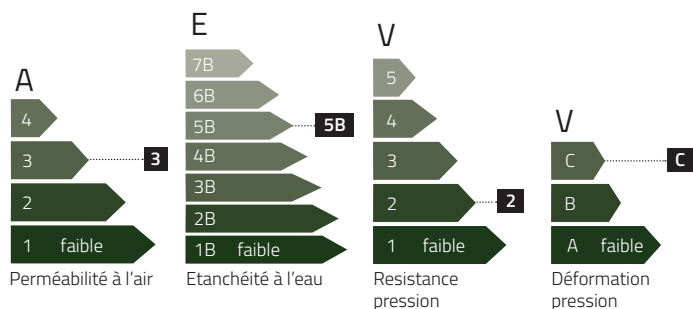
QUINCAILLERIE

De série

- Bloc poignée Cuvette 1 point : $376 \leq H \text{ vantail} < 532 \text{ mm}$
- Quincaillerie Ferco SlideLock 1 ou 3 points (suivant hauteur) : $480 H \text{ vantail} < H \text{ max}$

PERFORMANCES

Air Eau Vent (AEV)



Transmission thermique

| Uw | 2 | 1.9 | 1.8 | 1.7 | 1.6 | 1.5 | 1.4 | 1.3 | 1.2 |
|----|------------|-----|-----|------------------|-----|-----|-----|-----|-----|
| | En fenêtre | | | En porte-fenêtre | | | | | |

Facteur solaire et transmission lumineuse

| Fenêtre | Sw | 0.44 | 0.45 | 0.46 | 0.47 | 0.48 | 0.49 | 0.50 | 0.51 |
|---------------|-----|------|------|------|------|------|------|------|------|
| | TLw | 0.51 | 0.52 | 0.53 | 0.54 | 0.55 | 0.56 | 0.57 | 0.58 |
| Porte-fenêtre | Sw | 0.50 | 0.51 | 0.52 | 0.53 | 0.54 | 0.55 | 0.56 | 0.57 |
| | TLw | 0.57 | 0.58 | 0.59 | 0.60 | 0.61 | 0.62 | 0.63 | 0.64 |